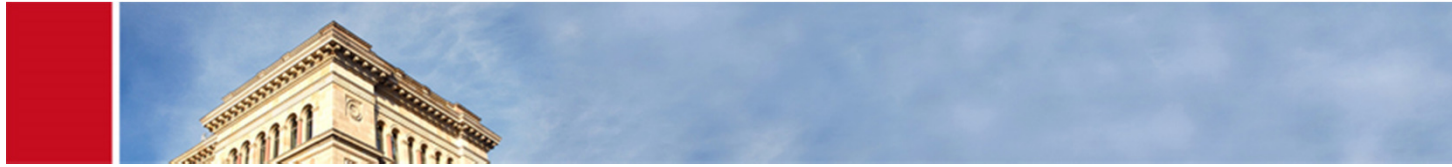




Datenbasierte Qualitätsentwicklung von Studiengängen an der TU Berlin

Nadine Csonka & André Schelewsky | Strategisches Controlling & Fakultät V | AKQS-
Jahrestagung in Potsdam 16. März 2018

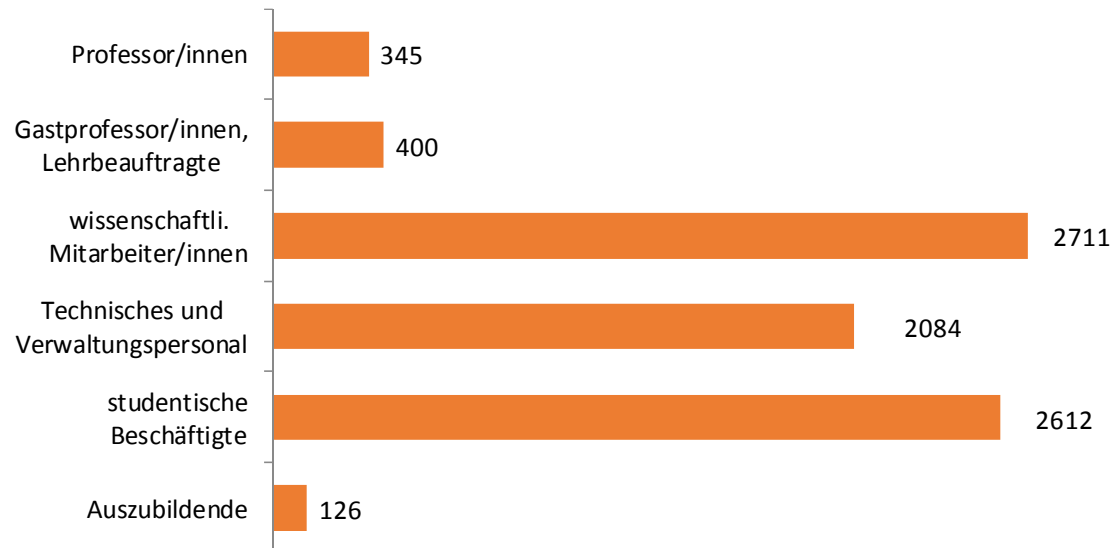


Was Sie erwartet

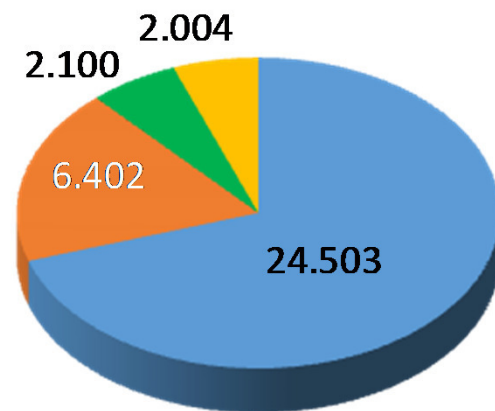
1. Die TU Berlin - Kurzportrait in Zahlen
2. Das QMS der TU Berlin
3. Das Studiengangsreview
4. Der Datenbasierte Studiengangsbericht
5. Stärken, Schwächen und Chancen

Kurzportrait der TU Berlin

- 35.009 Studierende (Wintersemester 2017/18)
- 40 Bachelor- und 63 konsekutive sowie 16 weiterbildende Masterstudiengänge, 5 weitere Studienmöglichkeiten (z.B. Staatsexamen)
- 8356 Beschäftigte (davon 78 Emeriti):



Aufteilung der 35.009 Studierenden nach Fächergruppen



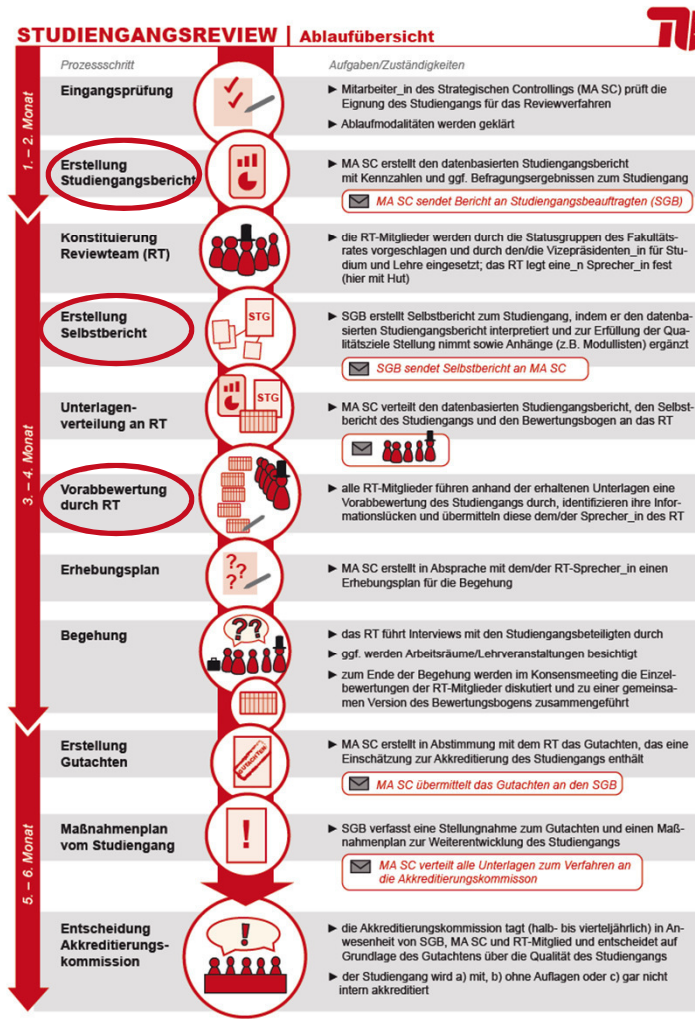
- Ingenieurwissenschaften (24.503)
- Mathematik, Naturwissenschaften (6.402)
- Rechts- und Wirtschafts- und Sozialw. (2.100)
- Geisteswissenschaften (2.004)



Stand: Wintersemester 2017/18

Das Qualitätsmanagementsystem der TU Berlin

| BERICHTS- ZYKLUS IN JAHREN | VERANTWORTUNG | VERFAHREN | GEGENSTAND | FORMAT |
|---|---|---|--|------------------------------------|
| 2  | Präsidium/ Vizepräsident/in für Studium und Lehre | Qualitätsdialog | Lehreinheit oder Fakultät – Studium und Lehre | Gesamtbericht Studium und Lehre |
| ~6  | Studiengangsbeauftragte | Studiengangsreview | Studiengang | Studiengangsbericht |
| 1  | Studiengangsbeauftragte | Lehrkonferenz | Studiengang | Lehrkonferenzbericht |
| ~1  | Modul- verantwortliche Lehrende | Evaluation <i>anlassbezogen und dezentral</i> <i>regelmäßig und zentral koordiniert</i> | Modul Lehrveranstaltung | Bericht Auswertung |



TU Berlin | Strategisches Controlling | Stand 21.04.2016

Informations-/Datengrundlage des Studiengangsreview

+ **Datenbasierter Studiengangsbericht**

+ Selbstbericht des
Studiengangs inkl. Anlagen

+ Begehung mit Interviews
aller Studiengangsbeteiligten
(Studierende, Lehrende,
Studiengangsbeauftragte/r)

1. Bewertung des Studiengangs
2. Ableitung von Maßnahmen
zur Weiterentwicklung
 - a) i.S.v. Empfehlungen
 - b) i.S.v. Auflagen
 - c) i.S.v. Neuausrichtung
3. Akkreditierungsentscheidung

Struktur des datenbasierten Studiengangsberichts



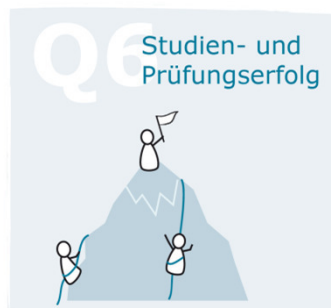
Ausgewählte Qualitätsziele und Indikatoren



- **Auslastung und Arbeitslast**
- **Studienverlauf und Planung**



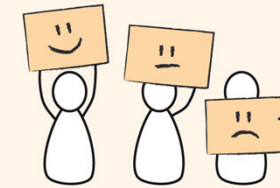
- **Zufriedenheit**
- **Lehr- und Lernbedingungen**
- **Ausstattung**
- **Prüfungsbedingungen**
- **Interkultureller Austausch**



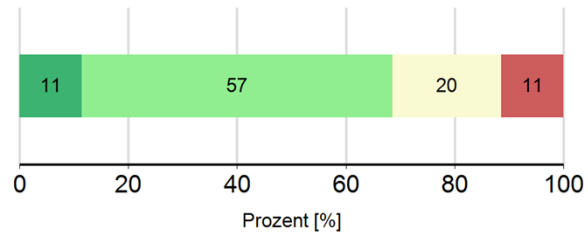
- **Nachfrage**
- **Studienfortschritt**
- **Studienerfolg**

Befragungsdaten zum Qualitätsziel

Q3 Lehrgüte

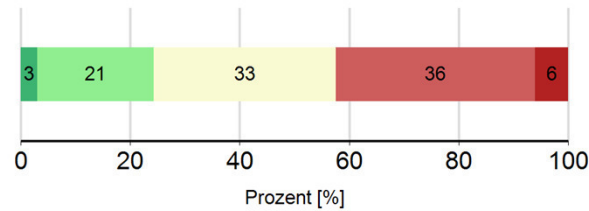


Wie zufrieden sind Sie insgesamt mit der fachlichen Qualität der Lehre in Ihrem Studiengang?
n = 35 / MW = 2,31



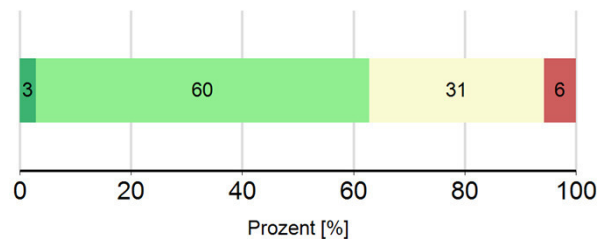
sehr zufrieden zufrieden teils/teils unzufrieden

Wie zufrieden sind Sie insgesamt mit der didaktischen Qualität der Lehre in Ihrem Studiengang?
n = 33 / MW = 3,21



sehr zufrieden zufrieden teils/teils unzufrieden sehr unzufrieden

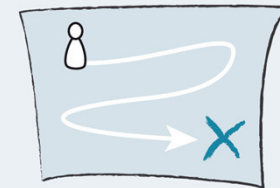
Wie zufrieden sind Sie insgesamt mit dem Lehrpersonal in Ihrem Studiengang?
n = 35 / MW = 2,4



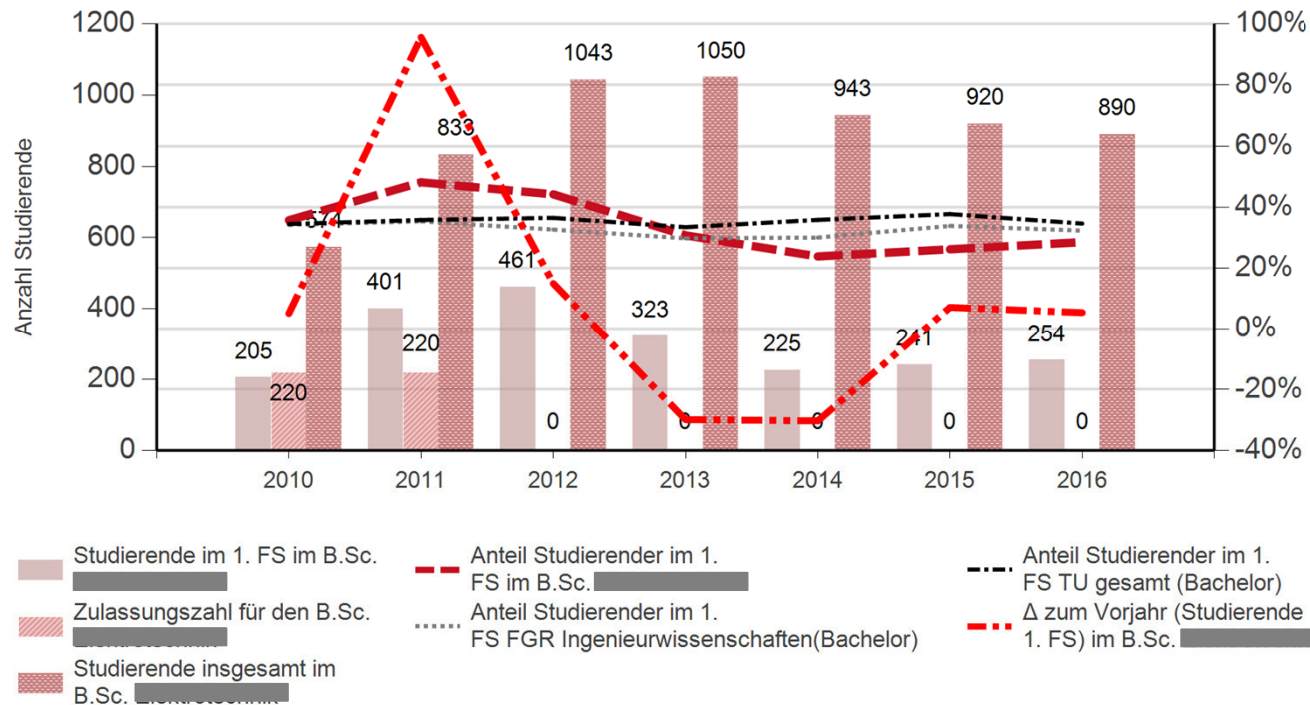
sehr zufrieden zufrieden teils/teils unzufrieden

Studienverlaufsdaten zum Qualitätsziel

Q2 Planerische Durchführbarkeit

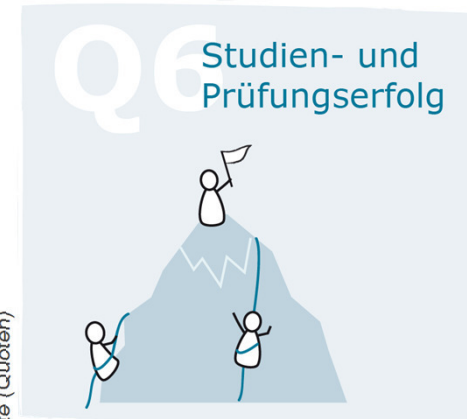
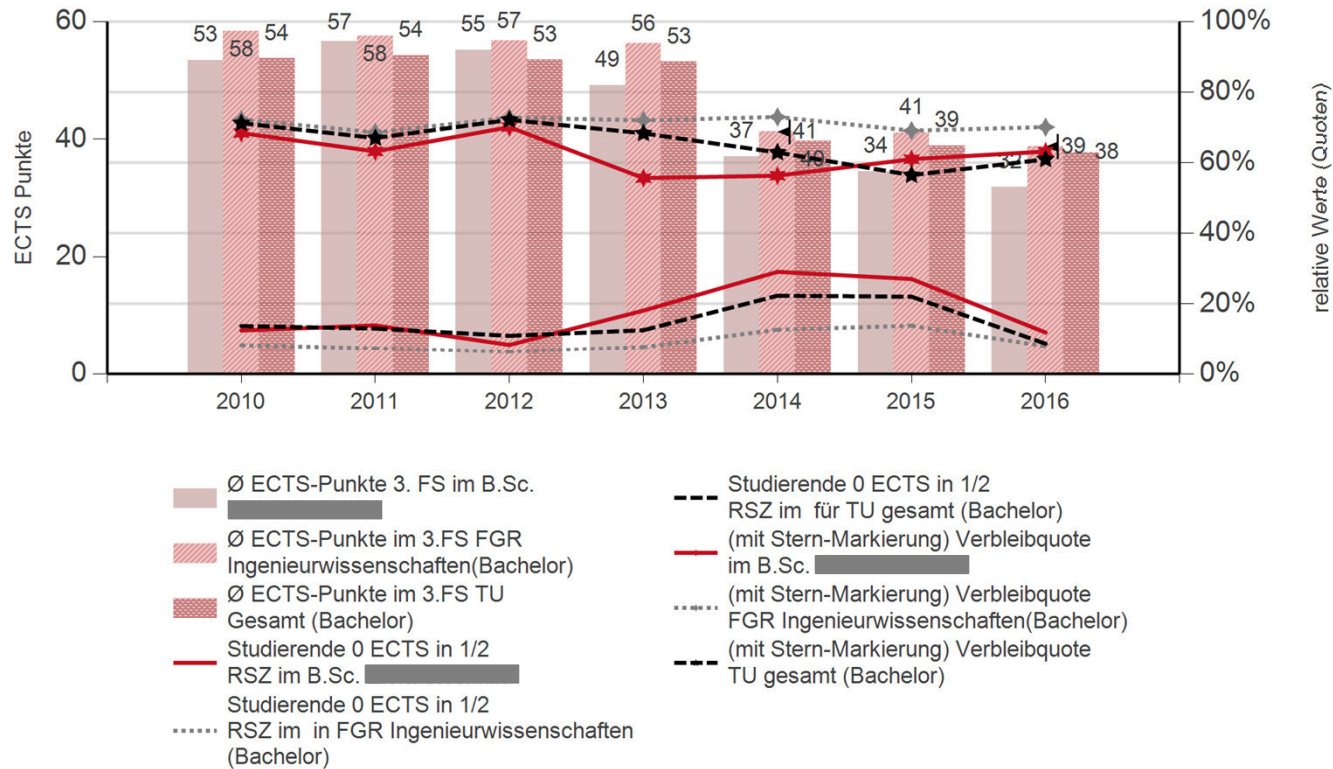


Überblick Studierender (im 1. Fachsemester) über die Studienjahre (2010-2016)



Studienverlaufsdaten zum Qualitätsziel

Verbleibquote, Verbleib ohne Erwerb von ECTS-Punkten und Erwerb von ECTS-Punkten nach halber RSZ über die Studienjahre (2010-2016)



Prüfungsdaten zum Qualitätsziel

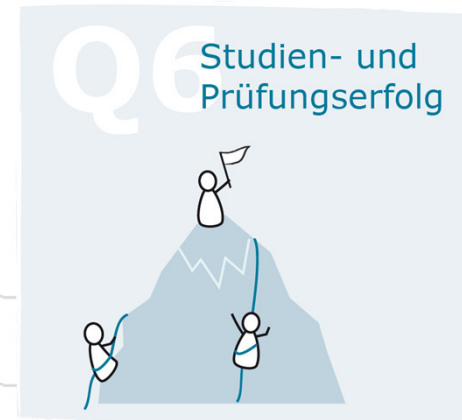
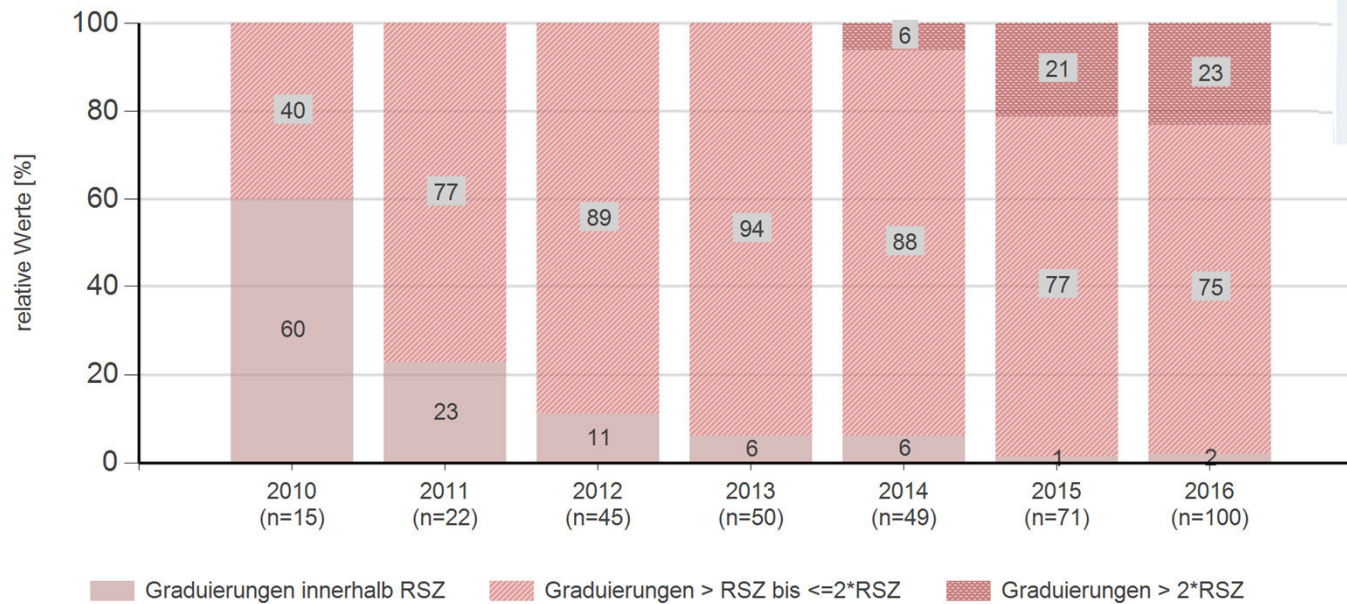


Diagramm A: Relative Anteile [%] der Graduierungen nach Studienabschnitten über die Prüfungsjahre im B.Sc. (2010-2016)



Stärken, Schwächen und Chancen

Stärken

- + Daten aus einer integrierten Datenbank, die sich aus verschiedenen Datenquellen speist
- + Weitgehende Automatisierung der Berichterstellung
- + Komplexität

Schwächen

- Fehler auf Seiten der Datenquelle/-eingabe
- Komplexität

Chancen

Kohortenanalysen
Dialog mit Ziel- und Interessengruppen

FRAGEN? VIELEN DANK!



Nadine Csonka
Strategisches Controlling
nadine.csonka@tu-berlin.de



André Schelewsy
Referat S&L, Fakultät V
andre.schelewsy@tu-berlin.de



Philipp Orthmann
Strategisches Controlling
orthmann@tu-berlin.de