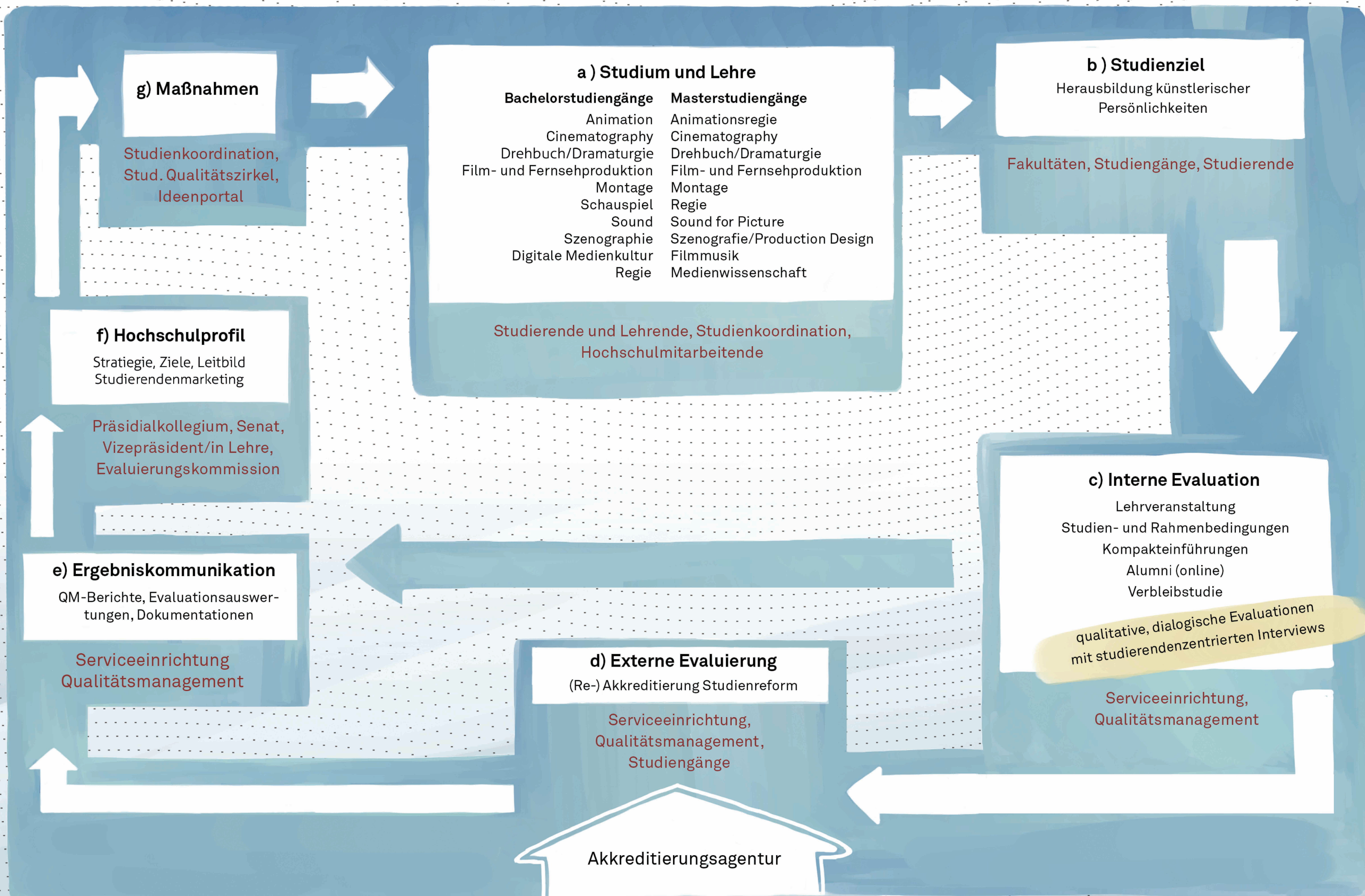


BMBF-PROJEKT

AUSBAU EINES NACHHALTIGEN QUALITÄTSMANAGEMENTSYSTEMS

im Rahmen der interdisziplinären Studiengangskoordination

Qualitätsregelkreis der Filmuniversität Babelsberg



Checkliste: Qualitative Gruppeninterviews

1. Recherche
2. Allgemeine Organisation
3. Inhalte des Interviews
4. Formulierung der Interviewfragen
5. Reihenfolge der Interviewfragen
6. Technische Erfordernisse für die Audioaufnahme
7. Rekrutierung der Befragten
8. Briefing der Befragten
9. Die ersten Interview-Fragen: Einstiegsfragen
10. Der Hauptteil: Spezielle Fragen zum Studium
11. Der Schlussteil: Befragte um ein Feedback bitten
12. Ausklang, Ergebnisübermittlung
13. Transkription
14. Auswertung (Clustering der Antworten)
15. Kommunikation der Ergebnisse
16. Ableitung von Handlungsempfehlungen
17. Umsetzung der Handlungsempfehlungen

